

# WA470-7トンネル仕様車



特定特殊自動車  
排出ガス2011年規制適合車

エンジン定格出力	ネット203kW (276PS)
運転質量 (キャブ仕様)	26165kg
バケット容量	3.0m <sup>3</sup>

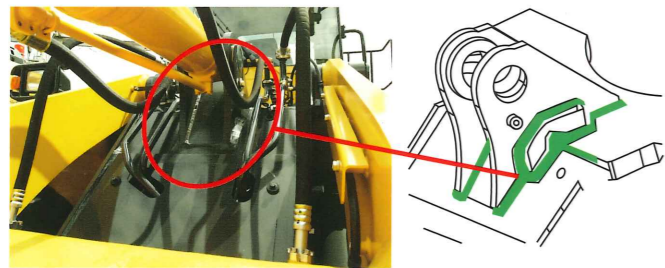
燃料消費量  
**24%低減/時間**

WA470-5型/7型標準機比較社内テスト値 (Vシェーブ時)  
実際の作業では、作業内容により上記以下になる場合があります。

## 車体を強化し、長寿命化を実現

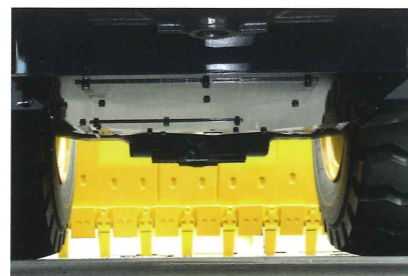
### ■ フロントフレーム強化 NEW

フロントフレームの強度を強化し、偏った高荷重のかかるサイドダンプバケット作業に最適化しています。



### ■ パワートレーンガード

石の跳ね返りなどからトランスミッションなどのパワートレーンを保護するアングカバーを装備しています。



## 粉塵対策で車体を保護し、メンテナンス性を向上

### ■ ラジエータグリルガード (オプション) NEW

開閉式のラジエータグリルガードを採用することで、車体を保護しながら、清掃が容易になりました。また、リアコンビランプを移設し、破損を防止するオプションを準備しています。



### ■ プリクリーナ NEW

エンジン用プリクリーナを標準装備。自動排出式を採用し、粉塵の多い切羽での作業に最適化しています。

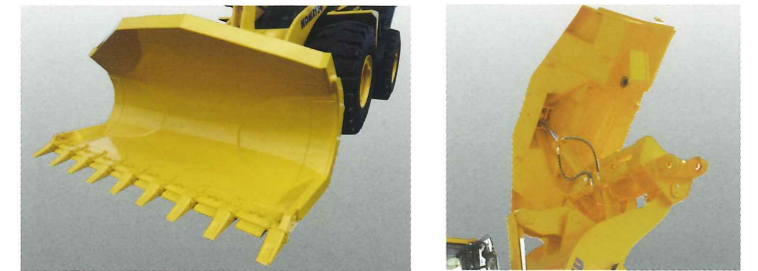


## 両サイドダンプバケットを標準装備

### ■ サイドダンプバケット

狭い坑内での、ダンプトラックやコンベアへの積込作業を容易にするサイドダンプバケットを標準装備。容量3.0m<sup>3</sup>、左右切り替え可能な両サイドバケットで作業効率の向上に貢献します。

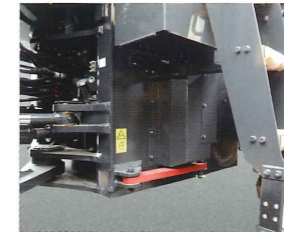
ツースは一体型を標準としています。  
チップ型をオプション選択いただけます。



## 卓越した操作性を実現

### ■ ブレーキクーリングシステム NEW

ブレーキクーリングシステムを標準装備。連続したズリ出し等の過酷な作業でもオーバーヒートを防止します。



### ■ アンチスリップデフ NEW

土、砂の多い坑内でのズリ込み作業で、タイヤスリップを減少させ、十分な牽引力を確保するアンチスリップデフを標準装備しています。



## 安心して作業できるよう、安全性を追求

### ■ ROPS/ヘッドガードキャブ NEW

頑強な構造により、万一の場合でもオペレータの安全を確保するROPS/FOPS/ヘッドガードキャブを標準搭載しています。  
(労働安全衛生規則ヘッドガード基準に適合)



### ■ キャブ内消火器

キャブ内に消火器を設置し、万一の場合でもオペレータの安全を確保します。



### ■ 仕様

項目	機種 WA470-7	
	仕様/パターン	LAB
道路運送車両法に基づく型式	単位	コマツ UDS-WA120
エンジン指定型式		コマツ SAA6D125E-6-A
仕様		
運転質量 (キャブ仕様)	kg	26615*
定格出力 ネット (JIS D0006-1)	kW/min <sup>-1</sup>	203
	(PS/rpm)	[276]
サイドダンプバケット容量 (セグメントエッジ付)	m <sup>3</sup>	3.0
タイヤサイズ		26.5-25-16PR (L3)
性能		
最大登坂能力	度	25
アーティキュレート角度	度	35
最小回転半径 (バケット外側)	mm	7885
最大掘起力 バケットシリンダ	kN[kg]	192 [19600]
油類の容量		
燃料タンク容量	L	380
エンジン潤滑油	L	47
バッテリー容量	Ah	136

\* リアガード (オプション) を含みます。

### ■ オプション装備品

- 3.0m<sup>3</sup>サイドダンプバケット (チップタイプツース)
- 26.5-25 L5タイヤ (メッシュチェーン装着禁止)
- 増量カウンタウエイト (ラジエータグリルガードと同時に装着できません)

### ■ WA470-7 外形図

