

WA380-7トンネル仕様車



特定特殊自動車
排出ガス2011年基準
適合車 **NEW**

エンジン定格出力	ネット142kW (194PS)
運転質量 (キャブ仕様/キャノピ仕様)	20355kg/20145kg
バケット容量	2.3m ³

燃料消費量
23%低減/時間

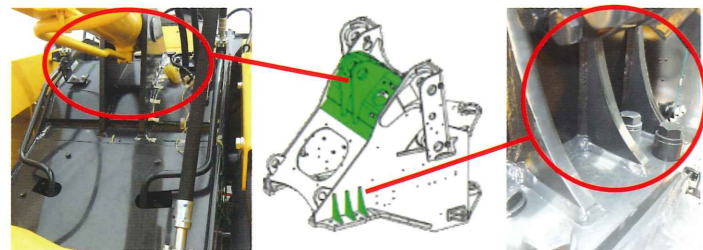
WA380-5型/7型標準機比較社内テスト値 (Vシープ時)
実際の作業では、作業内容により上記以下になる場合があります。

写真はキャノピ仕様 (オプション)

車体を強化し、長寿命化を実現

■ フロント&リアフレーム強化 **NEW**

フロントフレームとリアフレームの強度を強化し、偏った高荷重のかかるサイドダンプバケット作業に最適化しています。



バケットシリンダ取付部

フロントアクスル取付部

■ パワートレーンガード

石の跳ね返りなどからトランスミッションなどのパワートレーンを保護するアンダカバーを装備しています。



粉塵対策で車体を保護し、メンテナンス性を向上

■ ラジエータグリルガード **NEW**

開閉式のラジエータグリルガードを採用することで、車体を保護しながら、清掃が容易になりました。また、リアコンピランプを移設し、破損を防止します。



■ プリクリーナ **NEW**

エンジン用プリクリーナを標準装備。自動排出式を採用し、粉塵の多い切羽での作業に最適化しています。

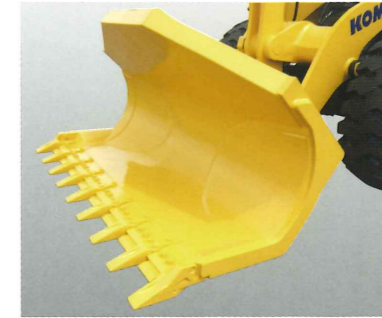


両サイドダンプバケットを標準装備

■ サイドダンプバケット

狭い坑内での、ダンプトラックやコンベアへの積込作業を容易にするサイドダンプバケットを標準装備。容量2.3m³、左右切り替え可能な両サイドダンプバケットで、作業効率の向上に貢献します。

ツースは一体型を標準としています。
チップ型をオプション選択いただけます。



安心して作業できるよう、安全性を追求

■ ROPS/ヘッドガードキャブ (標準) **NEW**

頑強な構造により、万一の場合でもオペレータの安全を確保するROPS/FOPS/ヘッドガードキャブを標準搭載しています。(労働安全衛生規則ヘッドガード基準に適合)

■ ライトガード (オプション) **NEW**

フロントライト・リアライトそれぞれにガードを設置。ライトの損傷を防止します。



■ ROPS/ヘッドガードキャノピ (オプション) **NEW**

オペレータの安全を確保するROPS/FOPS/ヘッドガード機能をそのままに、メインパネル・配線・スイッチ類を防水し、キャノピを実現。清掃容易な防水カバー付きオベシートを装着しています。(労働安全衛生規則ヘッドガード基準に適合)



■ 輪留め (オプション) **NEW**

輪留め (2コ組) をオプション選択いただけます。



■ 仕様

項目	機種	WA380-7
仕様パターン	単位	LAT
道路運送車両法に基づく型式		コマツ UDS-WA118
エンジン指定型式		コマツ SAA6D107E-2-B
仕様		
運転質量 (キャブ仕様/キャノピ仕様)	kg	20355/20145
定格出力 ネット (JIS D0006-1)	kW/min ⁻¹ [PS/rpm]	142 [194]
サイドダンプバケット容量 (セグメントエッジ付)	m ³	2.3
タイヤサイズ		23.5-25-16PR (L3)
性能		
最大登坂能力	度	25
アーティキュレート角度	度	35
最小回転半径 (バケット外側)	mm	7360
最大掘起力 バケットシリンダ	kN[kg]	153 [15640]
油類の容量		
燃料タンク容量	L	300
エンジン潤滑油	L	25.5
バッテリー容量	Ah	136

■ オプション装備品

- 2.3m³サイドダンプバケット (チップタイプツース)
- 大容量バッテリー
- フロント・リアライトガード
- ROPS/ヘッドガードキャノピ
- 輪留め

■ WA380-7 外形図

