

過酷な作業下で優れた耐久性を実現

トンネル仕様車

WA380-7/WA470-7/

PC138US-10/PC228US-3T3

防塵機能と車体を強化。坑内での安定稼働に貢献します。



WA470-7
トンネル仕様車



WA380-7
トンネル仕様車



PC228US-3T3
トンネル仕様車



PC138US-10
トンネル仕様車

※カタログ写真はオプションを含みます。

KOMATSU

WA380-7トンネル仕様車



特定特殊自動車
排出ガス2011年規制
適合車 **NEW**

エンジン定格出力	ネット142kW (194PS)
運転質量 (キャブ仕様/キャノピ仕様)	20355kg/20145kg
バケット容量	2.3m ³

燃料消費量
23%低減/時間

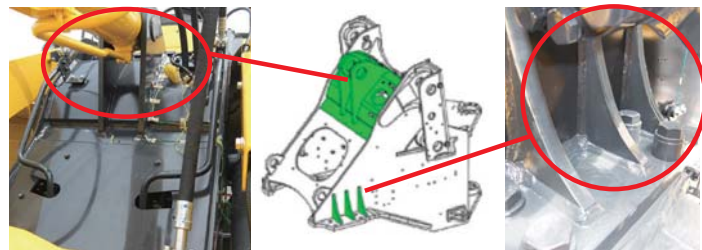
WA380-5型/7型標準機比較社内テスト値 (Vシエーブ時)
実際の作業では、作業内容により上記以下になる場合があります。

写真はキャノピ仕様 (オプション)

車体を強化し、長寿命化を実現

■ フロント&リアフレーム強化 **NEW**

フロントフレームとリアフレームの強度を強化し、偏った高荷重のかかるサイドダンプバケット作業に最適化しています。



バケットシリンダ取付部

フロントアクスル取付部

■ パワートレーンガード

石の跳ね返りなどからトランスミッションなどのパワートレーンを保護するアングカバーを装備しています。



粉塵対策で車体を保護し、メンテナンス性を向上

■ ラジエータグリルガード **NEW**

開閉式のラジエータグリルガードを採用することで、車体を保護しながら、清掃が容易になりました。また、リアコンプレッサーを移設し、破損を防止します。



■ プリクリーナ **NEW**

エンジン用プリクリーナを標準装備。自動排出式を採用し、粉塵の多い切羽での作業に最適化しています。

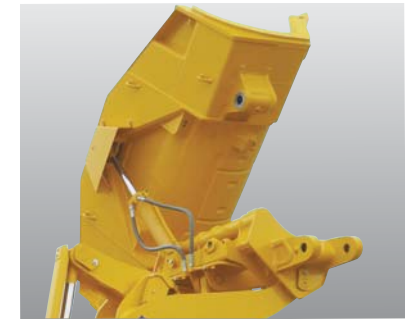


両サイドダンプバケットを標準装備

■ サイドダンプバケット

狭い坑内での、ダンプトラックやコンベアへの積込作業を容易にするサイドダンプバケットを標準装備。容量2.3m³、左右切り替え可能な両サイドダンプバケットで、作業効率の向上に貢献します。

ツースは一体型を標準としています。
チップ型をオプション選択いただけます。



安心して作業できるように、安全性を追求

■ ROPS/ヘッドガードキャブ (標準) **NEW**

頑強な構造により、万一の場合でもオペレータの安全を確保するROPS/FOPS/ヘッドガードキャブを標準搭載しています。(労働安全衛生規則ヘッドガード基準に適合)

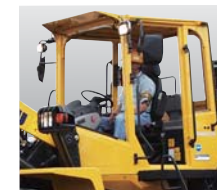
■ ライトガード (オプション) **NEW**

フロントライト・リアライトそれぞれにガードを設置。ライトの損傷を防止します。



■ ROPS/ヘッドガードキャノピ (オプション) **NEW**

オペレータの安全を確保するROPS/FOPS/ヘッドガード機能をそのままに、メインパネル・配線・スイッチ類を防水し、キャノピを実現。清掃容易な防水カバー付きオペシートを装着しています。
(労働安全衛生規則ヘッドガード基準に適合)



■ 輪留め (オプション) **NEW**

輪留め (2コ組) をオプション選択いただけます。



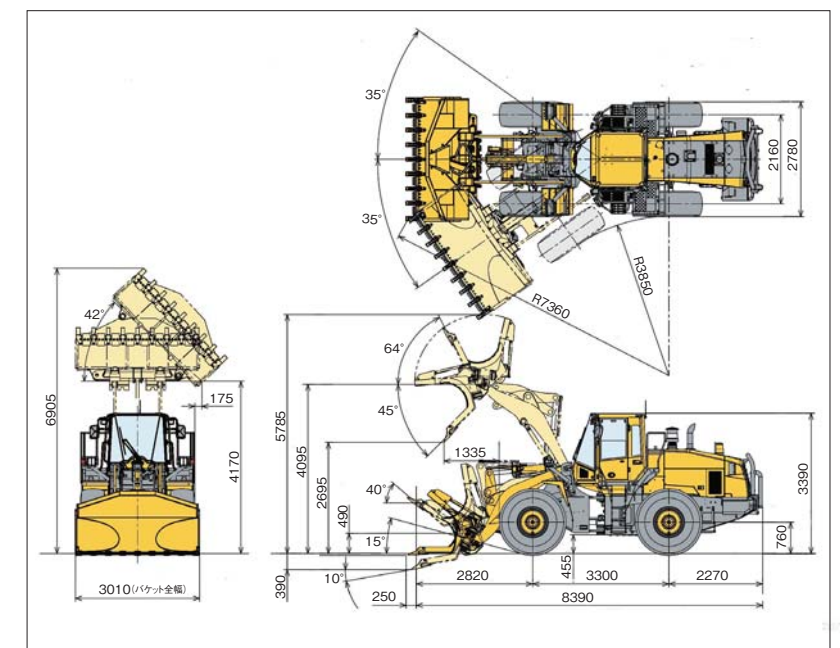
■ 仕様

項目	機種	WA380-7
仕様パターン	単位	LAT
道路運送車両法に基づく型式		コマツ UDS-WA118
エンジン指定型式		コマツ SAA6D107E-2-B
仕様		
運転質量 (キャブ仕様/キャノピ仕様)	kg	20355/20145
定格出力 ネット (JIS D0006-1)	kW/min ⁻¹ [PS/rpm]	142 [194]
サイドダンプバケット容量 (セグメントエッジ付)	m ³	2.3
タイヤサイズ		23.5-25-16PR (L3)
性能		
最大登坂能力	度	25
アーティキュレート角度	度	35
最小回転半径 (バケット外側)	mm	7360
最大掘起力 バケットシリンダ	kN[kg]	153 [15640]
油類の容量		
燃料タンク容量	L	300
エンジン潤滑油	L	25.5
バッテリー容量	Ah	136

■ オプション装備品

- 2.3m³サイドダンプバケット (チップタイプツース)
- 大容量バッテリー
- フロント・リアライトガード
- ROPS/ヘッドガードキャノピ
- 輪留め

■ WA380-7 外形図



WA470-7 トンネル仕様車



特定特殊自動車
排出ガス2011年規制
適合車 **NEW**

エンジン定格出力	ネット203kW (276PS)
運転質量(キャブ仕様)	26165kg
バケット容量	3.0m ³

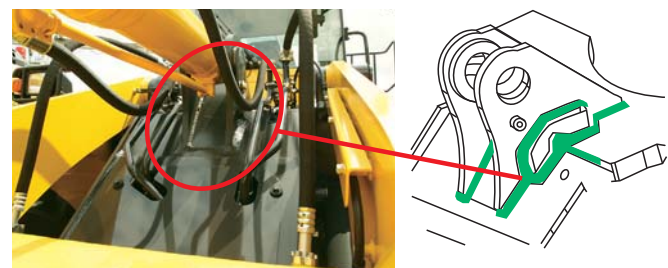
燃料消費量
24%低減/時間

WA470-5型/7型標準機比較社内テスト値(Vシェーブ時)
実際の作業では、作業内容により上記以下になる場合があります。

車体を強化し、長寿命化を実現

■ フロントフレーム強化 **NEW**

フロントフレームの強度を強化し、偏った高荷重のかかるサイドダンプバケット作業に最適化しています。



■ パワートレーンガード

石の跳ね返りなどからトランスミッションなどのパワートレーンを保護するアンダカバーを装備しています。



粉塵対策で車体を保護し、メンテナンス性を向上

■ ラジエータグリルガード (オプション) **NEW**

開閉式のラジエータグリルガードを採用することで、車体を保護しながら、清掃が容易になりました。また、リアコンビランプを移設し、破損を防止するオプションを準備しています。



■ プリクリーナ **NEW**

エンジン用プリクリーナを標準装備。自動排出式を採用し、粉塵の多い切羽での作業に最適化しています。



両サイドダンプバケットを標準装備

■ サイドダンプバケット

狭い坑内での、ダンプトラックやコンベアへの積込作業を容易にするサイドダンプバケットを標準装備。容量3.0m³、左右切り替え可能な両サイドバケットで作業効率の向上に貢献します。

ツースは一体型を標準としています。
チップ型をオプション選択いただけます。



卓越した操作性を実現

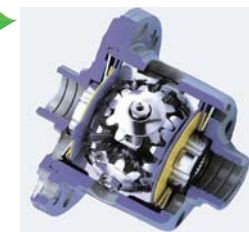
■ ブレーキクーリングシステム **NEW**

ブレーキクーリングシステムを標準装備。連続したズリ出し等の過酷な作業でもオーバーヒートを防止します。



■ アンチスリップデフ **NEW**

土、砂の多い坑内でのズリ込み作業で、タイヤスリップを減少させ、十分な牽引力を確保するアンチスリップデフを標準装備しています。



安心して作業できるよう、安全性を追求

■ ROPS/ヘッドガードキャブ **NEW**

頑強な構造により、万一の場合でもオペレータの安全を確保するROPS/FOPS/ヘッドガードキャブを標準搭載しています。
(労働安全衛生規則ヘッドガード基準に適合)



■ キャブ内消火器

キャブ内に消火器を設置し、万一の場合でもオペレータの安全を確保します。



■ 仕様

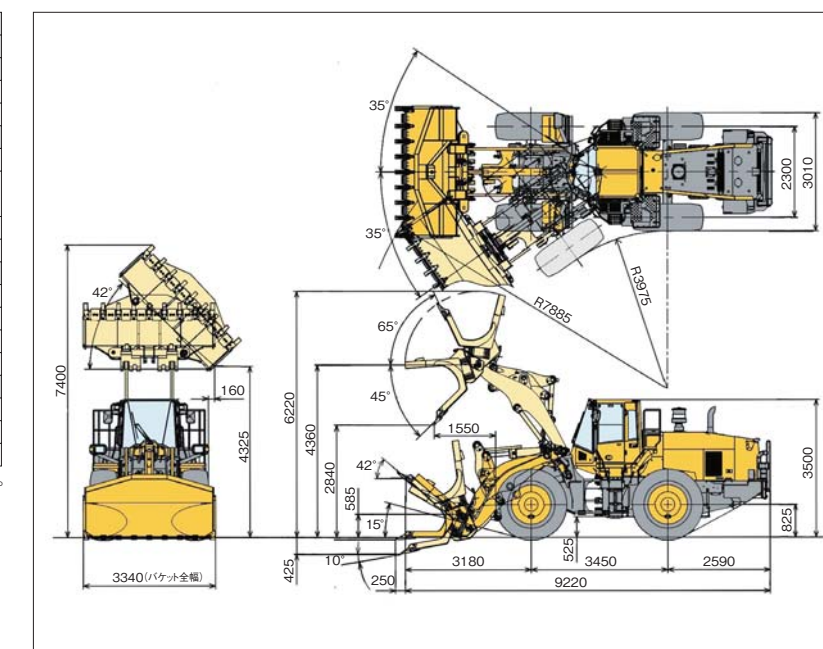
項目	機種	WA470-7
	仕様パターン	LAB
道路運送車両法に基づく型式	単位	コマツ UDS-WA120
エンジン指定型式		コマツ SAA6D125E-6-A
仕様		
運転質量(キャブ仕様)	kg	26615*
定格出力 ネット(JIS D0006-1)	kW/min ⁻¹ (PS/rpm)	203 [276]
サイドダンプバケット容量(セグメントエッジ付)	m ³	3.0
タイヤサイズ		26.5-25-16PR (L3)
性能		
最大登坂能力	度	25
アーティキュレート角度	度	35
最小回転半径 (バケット外側)	mm	7885
最大掘起力 バケットシリンダ	kN[kg]	192 [19600]
油類の容量		
燃料タンク容量	L	380
エンジン潤滑油	L	47
バッテリー容量	Ah	136

* リアガード(オプション)を含みます。

■ オプション装備品

- 3.0m³サイドダンプバケット(チップタイプツース)
- 26.5-25 L5タイヤ(メッシュチェーン装着禁止)
- 増量カウンタウエイト(ラジエータグリルガードと同時に装着できません)

■ WA470-7 外形図



PC138US-10 トンネル仕様車



写真はキャノピ仕様(オプション)



特定特殊自動車
排出ガス2011年基準
適合車
排出ガス2011年規制
適合車

エンジン定格出力	ネット69.7kw(94.8PS)
運転質量(キャブ仕様/キャノピ仕様)	15200kg/15100kg
バケット容量	新JIS 0.5m ³

燃料消費量
7%低減/時間

PC138-8型/10型標準機と比較社内テスト値
実際の作業では、作業内容により上記以下になる場合があります。

油圧回路の保護を強化し、長寿命を実現

■ シリンダダストシール・吸排気分離型ブリーザ **NEW**

シリンダのダストシールを高機能化し、また、吸排気分離型ブリーザを採用することによって、油圧回路へのゴミの侵入を防止し、油圧機器の長期安定稼働を実現します。



■ エコホワイトプラス **NEW**

メインリターンに大容量フィルタ「エコホワイトプラス」を採用。ブリーカからの戻り油をろ過する増設リターンフィルタ、常時循環ろ過する増設バイパスフィルタを採用し、極限まで粉塵やゴミを除去します。



車体の強化・保護機能を標準装備し、耐久性を向上

■ 強化アーム

坑内での掘削、ブリーカ作業用のため、強化アームにへこみ防止プレートを追加。アーム先端部の耐久性を向上しました。



■ 強化レボフレームアンダカバー

強化レボフレームアンダカバーを装備。石や泥、砂などのゴミの侵入を防止し、内部機器を保護します。



■ トラックフレームアンダカバー

トラックフレームアンダカバーを装備し、車体の旋回機構を保護します。



■ トラックローラガード

トラックローラガードにより、石や砂のかみ込みを低減し、足回りを保護します。



ROPS/ヘッドガードキャノピ(オプション)

■ 防塵・防水処理を施した、ガラスレスタイプのROPS/ヘッドガードキャノピ仕様を準備(オプション)



● 高性能インチラCDモニター **NEW** (防水仕様)

エンジンキーの移設やアクリル製の開閉扉を設置しています。また、気泡が独立して液体が入りにくい単泡スポンジを採用。粉塵や水を防ぎます。



● 防水機能 **NEW**

ヒューズボックスやリレーにPVCカバーを設置し、粉塵や水の浸入を防ぎます。



安心して作業できるよう、安全性を追求

■ ROPS/ヘッドガードキャブ(標準) **NEW**

頑強な構造により、万一の場合でもオペレータの安全を確保します。ROPS/トップガード/ヘッドガード機能付キャブを標準搭載しています。

■ 増設前照灯・増設後照灯・ライトガード・回転灯

坑内作業に合わせて照明を増設。ライトガードで保護します。

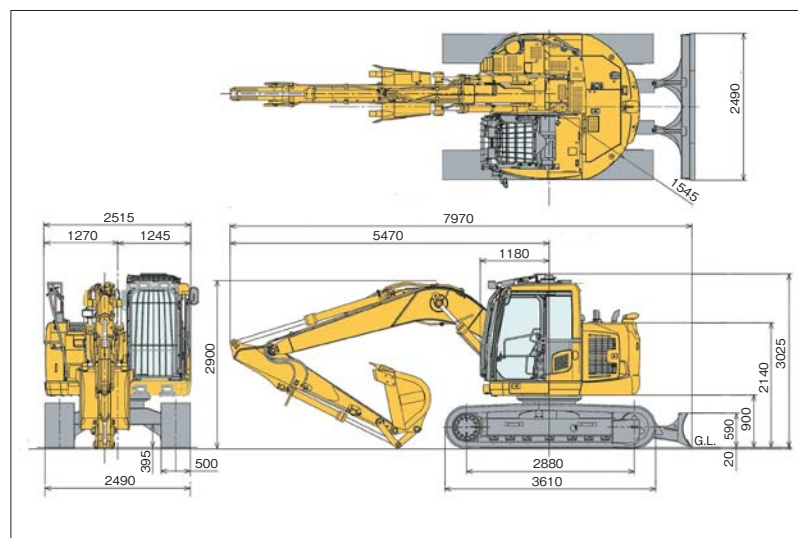


■ フロントフルガード **NEW**

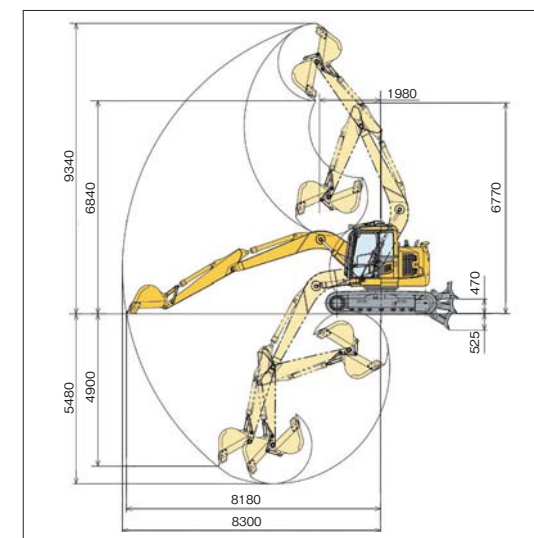
フロントフルガードでブリーカ作業時の飛来物からオペレータを守ります。目の疲れにくい縦横式を採用し、視界性を向上しています。



■ 外形図



■ 作業範囲図



■ 仕様

項目	機種	
	仕様パターン	PC138US-10
	仕様パターン	EAT
	単位	
特定特殊自動車 届出型式	コマツ PC245	
エンジン指定型式	コマツ SAA4D95LE-6-A	
仕様		
機械質量(キャブ仕様/キャノピ仕様)	kg	15200/15100
定格出力 ネット(JIS D0006-1)	kW/min ⁻¹ (PS/rpm)	69.7/2050 (94.8/2050)
標準バケット容量(新JIS/旧JIS)	m ³	0.50 / 0.45
標準バケット幅(サイドカッタ含む)	mm	859(979)
搭載可能な先端アタッチメント	油圧ブリーカ(トップマウント) 切削機「ツインヘッダ」など	
性能		
走行速度(高速/低速)	km/h	5.1 / 2.9
接地圧(キャブ仕様/キャノピ仕様)	kPa	47.4/47.2
	[kg/cm ²]	[0.48/0.48]

各部装置構造		
最大セット圧力(作業時)	MPa	34.8
	[kg/cm ²]	(355)
容量		
燃料(JIS 軽油)	L	200
作動油(交換油量)	L	120(69)
バッテリー容量(JIS)	Ah	72

■ 標準装備品

- ROPS/ヘッドガードキャブ(労働安全衛生規則ヘッドガード基準に適合)
- フロントフルガード
- ビニール表皮シート
- 大容量バッテリー(72Ah×2)
- 配管付4.6mブーム/2.5m強化アーム
- 新JIS 0.5m³強化バケット
- 500mm幅トリプルシュー(シティパット用鉄シュー)
- 強化ブレード
- 大容量メインリターンフィルタ(エコホワイトプラス)
- 作動油増設バイパスフィルタ
- アタッチメント回路用増設リターンフィルタ
- バイロットフィルタ

- 強化レボフレームアンダカバー
- トラックローラガード
- トラックフレームアンダカバー
- デッキガード
- 前照灯5個(キャノピ前面上2,下2,ブーム右側面1)、後照灯1個
- 黄色回転灯1個(エンジンルーム上面に装備)
- 消火器
- 後方モニタシステム

■ オプション装備品

- ROPS/ヘッドガードキャノピ(労働安全衛生規則ヘッドガード基準に適合)
- アームクレーン仕様

トンネル仕様車 PC228US-3T3



特定特殊自動車排出ガス
2006年基準値適合車

エンジン定格出力	ネット110kW (150PS)
運転質量 (キャブ仕様/キャノピ仕様)	22170kg/22150kg
バケット容量	新JIS 0.8m ³

油圧回路の保護を強化し、長寿命を実現

粉塵侵入防止機能の強化 NEW

吸排気分離型ブリーザの採用・シリンダダストシールの改善により油圧回路への粉塵やゴミの侵入を極限まで防止します。



粉塵除去機能の強化 NEW

メインリターンに大容量フィルタ「エコホワイトプラス」を採用。ブレーカからの戻り油をろ過する増設リターンフィルタ、常時循環ろ過する増設バイパスフィルタを採用し、極限まで粉塵やゴミを除去します。



車体の強化・保護機能を標準装備し、耐久性を向上。安全性を追求

強化ブーム・強化アーム NEW

トンネル内のブレーカ作業を基準として、作業機を強化しました。

オペレータと車体の保護

レボフレームアンダカバー、トラックフレームアンダカバー、トラックローラガードを標準装備。

フロントガード

ブレーカ作業時の飛来物からオペレータを守ります。

キャノピ仕様

● ヘッドガードキャノピ

鳥かご状キャノピ。坑内での落石からオペレータを守ります。労働安全衛生規則ヘッドガード基準に適合。(キャノピ仕様はROPS非適合です)



● マルチモニタの防水

アクリル製開閉扉付きカバーでモニタを覆い、単泡スポンジで密封することで粉塵や水の侵入を防止します。

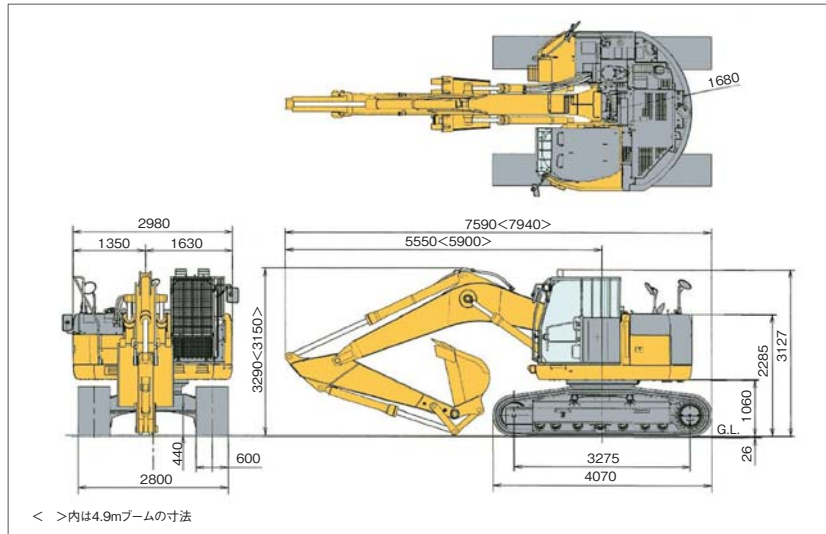


キャブ仕様 (オプション)

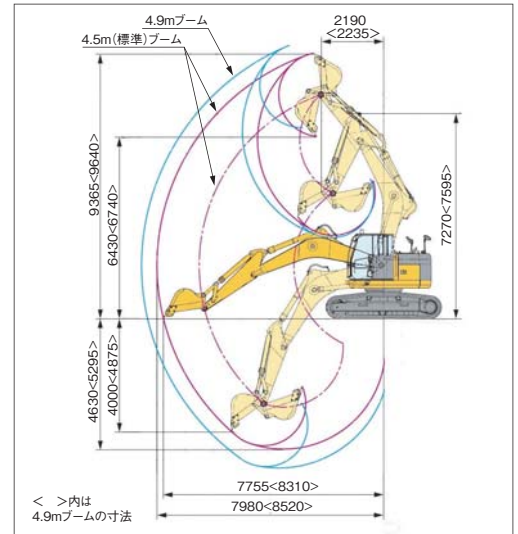
ROPS/トップガード/ヘッドガードを備え、フロントガードを装着し、落石や飛来物からオペレータを守ります。



外形図



作業範囲図



仕様

項目	機種	PC228US-3T3
	仕様パターン	EAT
特定特殊自動車 届出型式	単位	
エンジン指定型式		コマツ PC161
仕様		コマツ SAA6D107E-1-A
機械質量 (キャブ仕様/キャノピ仕様)	kg	22170/22150
定格出力 ネット (JIS D0006-1)	kW/min ⁻¹ [PS/rpm]	110/2000 [150/2000]
標準バケット容量 (新JIS/旧JIS)	m ³	0.8 / 0.7
標準バケット幅 (サイドカット含む)	mm	1044 (1168)
搭載可能な先端アタッチメント		油圧ブレーカ (トップマウント) 切削機 (「ツインヘッド」など)
性能		
走行速度 (高速/中速/低速)	km/h	5.5 / 4.1 / 3.0
接地圧 (キャブ仕様/キャノピ仕様)	kPa [kg/cm ²]	51.0/51.0 [0.52/0.52]

各部装置構造		
最大セット圧力 (作業時)	MPa [kg/cm ²]	34.8 (355)
容量		
燃料 (JIS 軽油)	L	320
作動油 (交換油量)	L	185 (126)
バッテリー容量 (JIS)	Ah	125

標準装備品

- ヘッドガードキャノピ (鳥かご状、労働安全衛生規則ヘッドガード基準に適合)
- ビニール表皮シート
- 配管付4.5m強化ブーム/2.1m強化アーム
- 大容量メインリターンフィルタ (エコホワイトプラス)

- 作動油増設バイパスフィルタ
- アタッチメント回路増設リターンフィルタ
- 消火器
- 前照灯6個
- 黄色回転灯2個 (キャノピまたはキャブ上面、カウンタウエイト上面に装備)

オプション装備品

- スティールキャブ仕様 (前照灯は5個)
- アームクレーン仕様
- 配管付4.9m強化ブーム/2.4m強化アーム
- トラックフレームアンダカバー
- デッキガード

●お問い合わせは

コマツ建機販売株式会社
TEL.03-5561-3433
URL <http://www.komatsu-kenki.co.jp>

KOMATSU

コマツ
TEL.03-5561-3466
〒107-8414 東京都港区赤坂2-3-6
URL <http://www.komatsu.co.jp>